



АДМИНИСТРАЦИЯ РУЗСКОГО ГОРОДСКОГО ОКРУГА  
МОСКОВСКОЙ ОБЛАСТИ

**ПОСТАНОВЛЕНИЕ**

от 27.06.2022 № 2663

Об утверждении 1 этапа Карты планируемого размещения объектов местного значения Рuzского городского округа Московской области в части размещения объектов местного значения городского округа газопроводов «п. Колюбакино -д. Апальщино – Апальщино ГУМ – д. Кривошеино – д. Новогорбово», «д. Бебяная Гора - д. Пахомьево – д. Иваново - д. Рупасово – д. Помогаево - д. Булыгино - д. Филатово», «д. Мамошино»

В соответствии с пунктом 1 части 9 статьи 23 Градостроительного кодекса Российской Федерации, Законом Московской области № 36/2007-ОЗ «О Генеральном плане развития Московской области», руководствуясь Порядком утверждения карт планируемого размещения объектов местного значения городских округов Московской области, утверждённым распоряжением Комитета по архитектуре и градостроительству Московской области от 21.04.2022 № 27РВ-171, во исполнение муниципальной программы Рuzского городского округа Московской области «Архитектура и градостроительство», учитывая решение Градостроительного совета Московской области от 21.06.2022 № 23 о направлении на утверждение 1 этапа проекта карты планируемого размещения объектов местного значения Рuzского городского округа Московской области, руководствуясь Уставом Рuzского городского округа Московской области, Администрация Рuzского городского округа постановляет:

1. Утвердить 1 этап Карты планируемого размещения объектов местного значения Рuzского городского округа Московской области в части размещения объектов местного значения городского округа газопроводов «п. Колюбакино -д. Апальщино – Апальщино ГУМ – д. Кривошеино – д. Новогорбово», «д. Бебяная Гора - д. Пахомьево – д. Иваново - д. Рупасово – д. Помогаево - д. Булыгино - д. Филатово», «д. Мамошино»
2. Опубликовать настоящее постановление в газете «Красное знамя» и разместить на официальном сайте администрации Рuzского городского округа [www.ruzaregion.ru](http://www.ruzaregion.ru).

М 010439 \*

3. Контроль за выполнением настоящего постановления возложить на заместителя главы Администрации Рузского городского округа Васильева А.И.

Глава городского округа

Н.Н.Пархоменко





Утверждена Постановлением  
Администрации Рузского городского округа  
№ 2663 от 27.06.2022

## **КАРТА ПЛАНИРУЕМОГО РАЗМЕЩЕНИЯ ОБЪЕКТОВ МЕСТНОГО ЗНАЧЕНИЯ РУЗСКОГО ГОРОДСКОГО ОКРУГА МОСКОВСКОЙ ОБЛАСТИ**

### **1 этап**

**в части размещения объектов местного значения городского округа –  
газопроводов «п. Колюбакино – д. Апальщино – Апальщино ГУМ –  
д. Кривошеино – д. Новогорбово», «д. Беляная Гора – д. Пахомьево –  
д. Иваново – д. Рупасово – д. Помогаево – д. Булыгино –  
д. Филатово», «д. Мамошино»**

**Утверждаемая часть**

Карта планируемого размещения объектов местного значения Рузского городского округа Московской области (1 этап в части размещения объектов местного значения городского округа – газопроводов «п. Колюбакино – д. Апальщино – Апальщино ГУМ – д. Кривошеино – д. Новогорбово», «д. Беляная Гора – д. Пахомьево – д. Иваново – д. Рупасово – д. Помогаево – д. Булыгино – д. Филатове», «д. Мамошино») (далее – карта) подготовлен в соответствии с ч. 9 ст. 23 Градостроительного кодекса Российской Федерации, Порядком утверждения карты планируемого размещения объектов местного значения городского округа Московской области, утвержденным распоряжением Комитета по архитектуре и градостроительству Московской области от 21.04.2022 № 27РВ-171, распоряжением Комитета по архитектуре и градостроительству Московской области от 12.05.2022 № 27РВ-201 «О подготовке проектов карт планируемого размещения объектов местного значения городских округов Московской области в 2022 году».

Основанием для разработки карты является государственная программа Московской области «Архитектура и градостроительство Подмосковья» на 2017–2024 годы, утвержденная постановлением Правительства Московской области от 25.10.2016 № 791/39, государственное задание на выполнение государственных работ по разработке и внесению изменений в документы территориального планирования муниципальных образований Московской области на 2022 год и плановый период 2023–2024 годов ГАУ МО «НИиПИ градостроительства» от 27.05.2022 № 834.2.

Целью подготовки карты является обеспечение устойчивого развития территории муниципального образования с учётом предложений по размещению планируемых объектов местного значения в области газоснабжения населения в увязке с программой комплексного социально-экономического развития муниципального образования, инвестиционных проектов, реализуемых за счет внебюджетных средств, синхронизации мероприятий по реализации планируемых объектов федерального, регионального и местного значения, потребностей в объектах местного значения.

Основные задачи карты:

– определить местоположение планируемого размещения линейных объектов инженерной инфраструктуры с учетом программы Правительства Московской области «Развитие газификации в Московской области до 2030 года», содержащей перечень мероприятий по газификации населенных пунктов Московской области, строительство газопроводов-источников к которым запланировано в рамках Программы развития газоснабжения и газификации Московской области на период 2021–2025 годов, реализуемой за счет инвестиций ПАО «Газпром»;

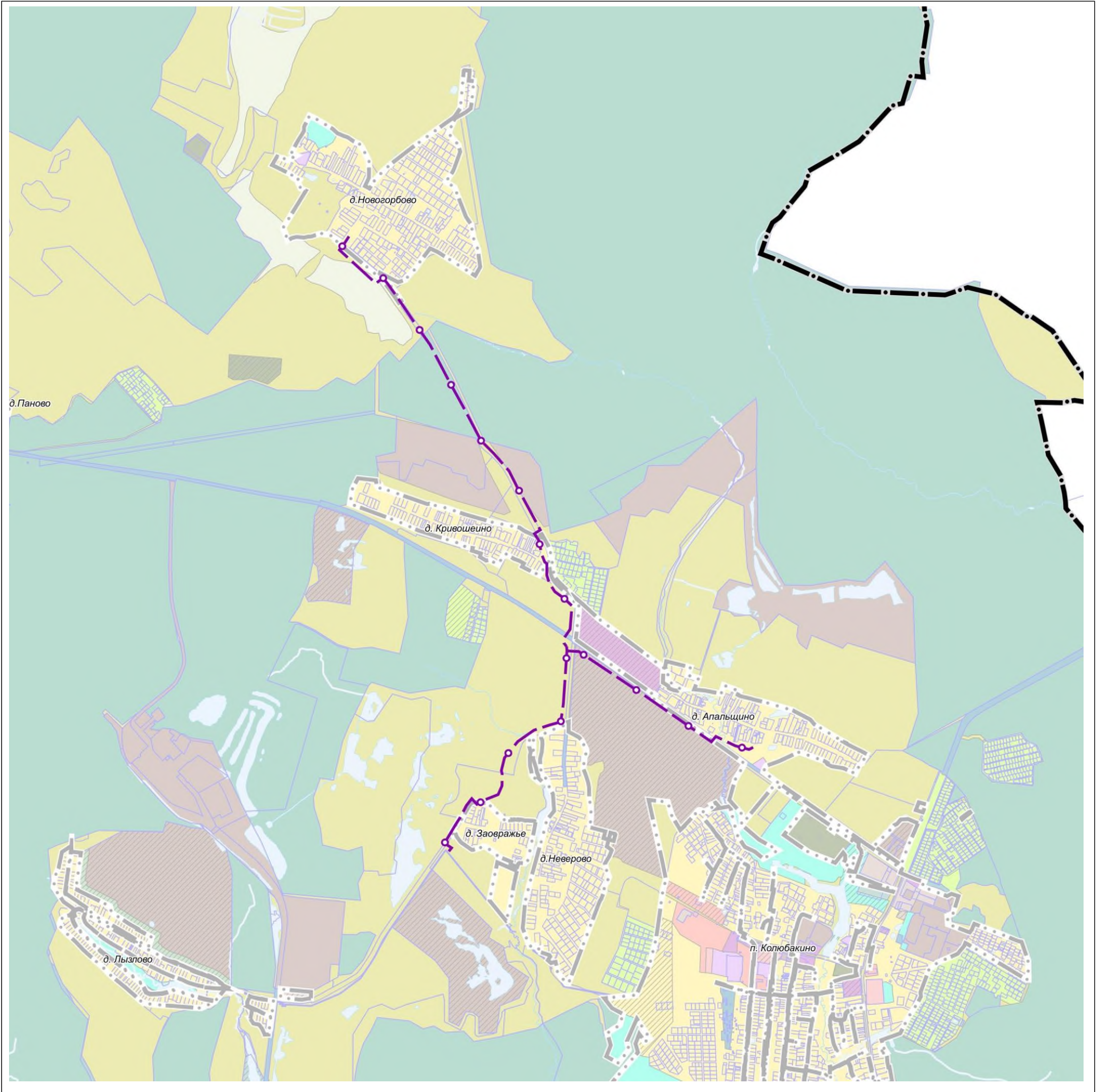
– оценить возможное влияние планируемых для размещения объектов местного значения городского округа на комплексное развитие территории Рузского городского округа Московской области.

**Сведения о видах, назначении и наименовании планируемых для размещения объектов местного значения, их местоположение и основные характеристики\*.**

№	Наименование объекта	Протяженность, км	Площадь, га	Кол-во ШРП	Давление, МПа
1	Газопровод межпоселковый «п. Колюбакино – д. Апальщино – Апальщино ГУМ – д. Кривошеино – д. Новогорбово» Рузский городской округ Московской области	6,32	94,83	4	0,6
2	Газопровод межпоселковый «д. Беляная Гора – д. Пахомьево – д. Иваново – д. Рупасово – д. Помогаево – д. Булыгино – д. Филатово» Рузский городской округ Московской области	8,26	123,95	6	1,2
3	Газопровод высокого давления к д. Мамошино Рузский городской округ Московской области	4,53	124,91	2	1,2

\* Трассы планируемых распределительных газопроводов и их технические параметры (диаметры, протяженность) могут уточняться на стадии подготовки документации по планировке территории и в проектной документации.

КАРТА ПЛАНИРУЕМОГО РАЗМЕЩЕНИЯ ОБЪЕКТОВ МЕСТНОГО ЗНАЧЕНИЯ РУЗСКОГО ГОРОДСКОГО ОКРУГА В ЧАСТИ ГАЗОПРОВОДА МЕЖПОСЕЛКОВОГО П. КОЛЮБАКИНО - Д. АПАЛЬЩИНО - АПАЛЬЩИНО ГУМ - Д. КРИВОШЕИНО - Д. НОВОГОРБОВО



**Границы \***



Граница Рузского городского округа Московской области



Границы населенных пунктов в соответствии с генеральным планом Рузского городского округа Московской области, утвержденным решением Совета депутатов Рузского

городского округа московской области от 06.03.2019 № 337/35



Границы земельных участков

**Инженерная инфраструктура местного значения \*\***



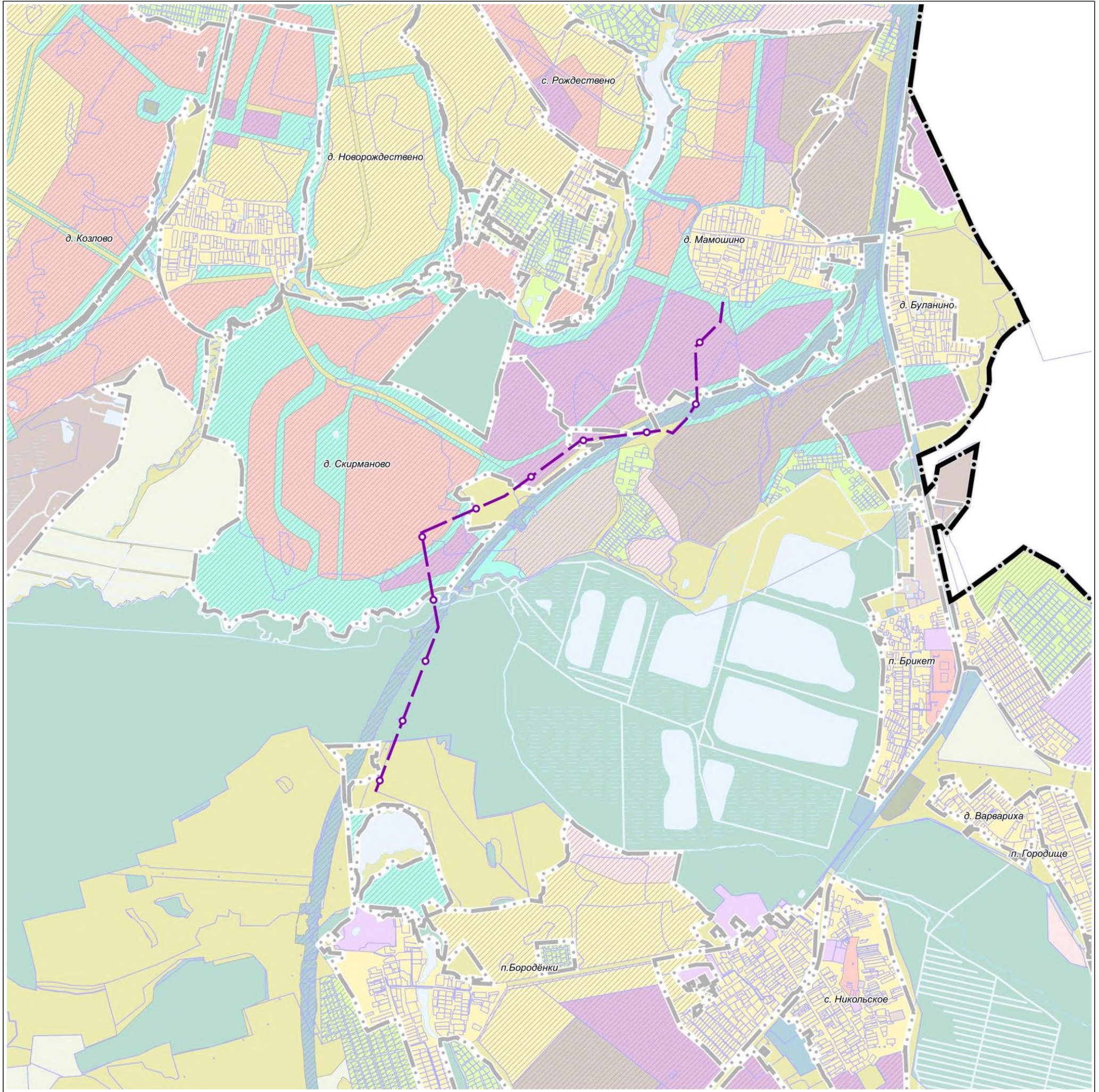
Газопровод распределительный высокого давления (планируемый)

\* Границы городского округа, населенных пунктов, земельных участков и функциональные зоны отображены в информационных целях и не являются предметом утверждения карты планируемого размещения объектов местного значения городского округа.

\*\* Трассы планируемых распределительных газопроводов и их технические параметры (диаметры, протяженность) могут уточняться на стадии подготовки документации по планировке территории и в проектной документации.

Должность	ФИО	Подпись	Дата	Государственное задание от 27.05.2022 № 834.2			
Главный градостроитель	П.С. Богачев			Московская область, Рузский городской округ			
Главный инженер	А.Н. Чуньков						
Рук. мастерской МПГП	Н.В. Макаров			Карта планируемого размещения объектов местного значения Рузского городского округа в части размещения газопровода межпоселкового п. Колюбакино - д. Апельщино - Апельщино ГУМ - д. Кривошеино - д. Новогорбово	Стадия	Лист	Листов
Рук. мастерской (МПГП ЛО № 3)	Е.В. Зайцева				ГД	1	3
Нач. отд. инж. обесп. МПГП ЛО № 3	И.С. Смирнова				НИИПИ градостроительства <b>ГАУ МО «НИИПИ градостроительства»</b>		
ГИП отд. инж. обесп. МПГП ЛО № 3	Н.Д. Атанова						
ГИП отд. инж. обесп. МПГП ЛО № 3	А.О. Симонов						
Вед. спец. отд. № 1 МПГП ЛО № 1	Д.А. Попов						
Проверил	Н.В. Макаров						
				Карта планируемого размещения объектов местного значения городского округа в части газопроводов Масштаб 1:10000, выведено на печать в масштабе 1:25000			

**КАРТА ПЛАНИРУЕМОГО РАЗМЕЩЕНИЯ ОБЪЕКТОВ МЕСТНОГО ЗНАЧЕНИЯ РУЗСКОГО ГОРОДСКОГО ОКРУГА В ЧАСТИ ГАЗОПРОВОДА  
ВЫСОКОГО ДАВЛЕНИЯ К Д. МАМОШИНО**



**Границы \***



Граница Рузского городского округа Московской области



Границы населенных пунктов в соответствии с генеральным планом Рузского городского округа Московской области, утвержденным решением Совета депутатов Рузского

городского округа московской области от 06.03.2019 № 337/35



Границы земельных участков

**Инженерная инфраструктура местного значения \*\***



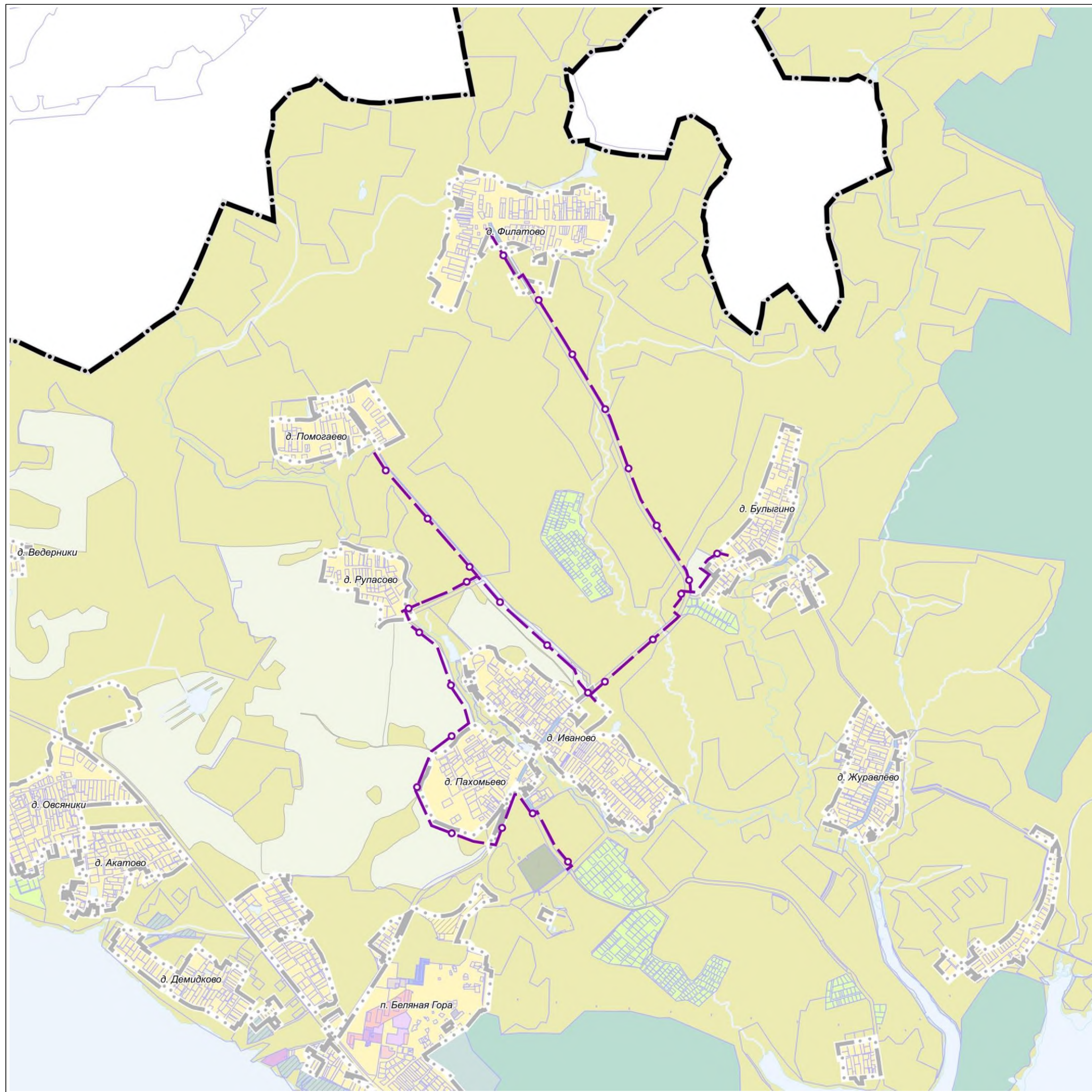
Газопровод распределительный высокого давления (планируемый)

\* Границы городского округа, населенных пунктов, земельных участков и функциональные зоны отображены в информационных целях и не являются предметом утверждения карты планируемого размещения объектов местного значения городского округа.

\*\* Трассы планируемых распределительных газопроводов и их технические параметры (диаметры, протяженность) могут уточняться на стадии подготовки документации по планировке территории и в проектной документации.

Должность	ФИО	Подпись	Дата	Государственное задание от 27.05.2022 № 834.2			
Главный градостроитель	П.С. Богачев			Московская область, Рузский городской округ			
Главный инженер	А.Н. Чуньков						
Рук. мастерской МПГП	Н.В. Макаров			Карта планируемого размещения объектов местного значения Рузского городского округа в части размещения газопровода высокого давления к д. Мамошино	Стадия	Лист	Листов
Рук. мастерской (МПГП ЛО № 3)	Е.В. Зайцева				ГД	2	3
Нач. отд. инж. обесп. МПГП ЛО № 3	И.С. Смирнова				НИИПИ градостроительства <b>ГАУ МО «НИИПИ градостроительства»</b>		
ГИП отд. инж. обесп. МПГП ЛО № 3	Н.Д. Атанова						
ГИП отд. инж. обесп. МПГП ЛО № 3	А.О. Симонов						
Вед. спец. отд. № 1 МПГП ЛО № 1	Д.А. Попов						
Проверил	Н.В. Макаров			Карта планируемого размещения объектов местного значения городского округа в части газопроводов Масштаб 1:10000, выведено на печать в масштабе 1:25000			

КАРТА ПЛАНИРУЕМОГО РАЗМЕЩЕНИЯ ОБЪЕКТОВ МЕСТНОГО ЗНАЧЕНИЯ РУЗСКОГО ГОРОДСКОГО ОКРУГА В ЧАСТИ  
 ГАЗОПРОВОДА МЕЖПОСЕЛКОВОГО БЕЛЯНАЯ ГОРА - Д. ПАХОМЬЕВО - Д. ИВАНОВО - Д. РУПАСОВО - Д. ПОМОГАЕВО - Д. БУЛЫГИНО - Д. ФИЛАТОВО



**Границы \***



Граница Рузского городского округа Московской области



Границы населенных пунктов в соответствии с генеральным планом Рузского городского округа Московской области, утвержденным решением Совета депутатов Рузского

городского округа московской области от 06.03.2019 № 337/35



Границы земельных участков

**Инженерная инфраструктура местного значения \*\***



Газопровод распределительный высокого давления (планируемый)

\* Границы городского округа, населенных пунктов, земельных участков и функциональные зоны отображены в информационных целях и не являются предметом утверждения карты планируемого размещения объектов местного значения городского округа.

\*\* Трассы планируемых распределительных газопроводов и их технические параметры (диаметры, протяженность) могут уточняться на стадии подготовки документации по планировке территории и в проектной документации.

Должность	ФИО	Подпись	Дата	Государственное задание от 27.05.2022 № 834.2			
Главный градостроитель	П.С. Богачев			Московская область, Рузский городской округ			
Главный инженер	А.Н. Чуньков						
Рук. мастерской МПГП	Н.В. Макаров			Карта планируемого размещения объектов местного значения Рузского городского округа в части размещения газопровода межпоселкового Беляная Гора - д. Пахомьево - д. Иванново - д. Рупасово - д. Помогаево - д. Булыгино - д. Филатово	Стадия	Лист	Листов
Рук. мастерской (МПГП ЛО № 3)	Е.В. Зайцева				ГД	3	3
Нач. отд. инж. обесп. МПГП ЛО № 3	И.С. Смирнова						
ГИП отд. инж. обесп. МПГП ЛО № 3	Н.Д. Атанова			Карта планируемого размещения объектов местного значения городского округа в части газопроводов	НИИПИ градостроительства <b>ГАУ МО «НИИПИ градостроительства»</b>		
ГИП отд. инж. обесп. МПГП ЛО № 3	А.О. Симонов						
Вед. спец. отд. № 1 МПГП ЛО № 1	Д.А. Попов						
Проверил	Н.В. Макаров			Масштаб 1:10000, выведено на печать в масштабе 1:25000			