

ОПИСАНИЕ МЕСТОПОЛОЖЕНИЯ ГРАНИЦ

Публичный сервитут в целях строительства, реконструкции, эксплуатации линейных объектов системы газоснабжения-«Распределительный газопровод среднего давления $P \leq 0,3$ МПа по адресу: Московская область, г.о. Рузский, д. Палашино. Догазификация населенного пункта – д. Палашино, расположенного по адресу: Московская область, Рузский г.о. (2 очередь)».

Раздел 1

Сведения об объекте		
№ п/п	Характеристики объекта	Описание характеристик
1	2	3
1	Местоположение объекта	Московская область, р-н Рузский, д. Палашино
2	Площадь объекта \pm величина погрешности определения площади ($P \pm \Delta P$)	$2\,773\text{ м}^2 \pm 10\text{ м}^2$
3	Иные характеристики объекта	-

Раздел 2

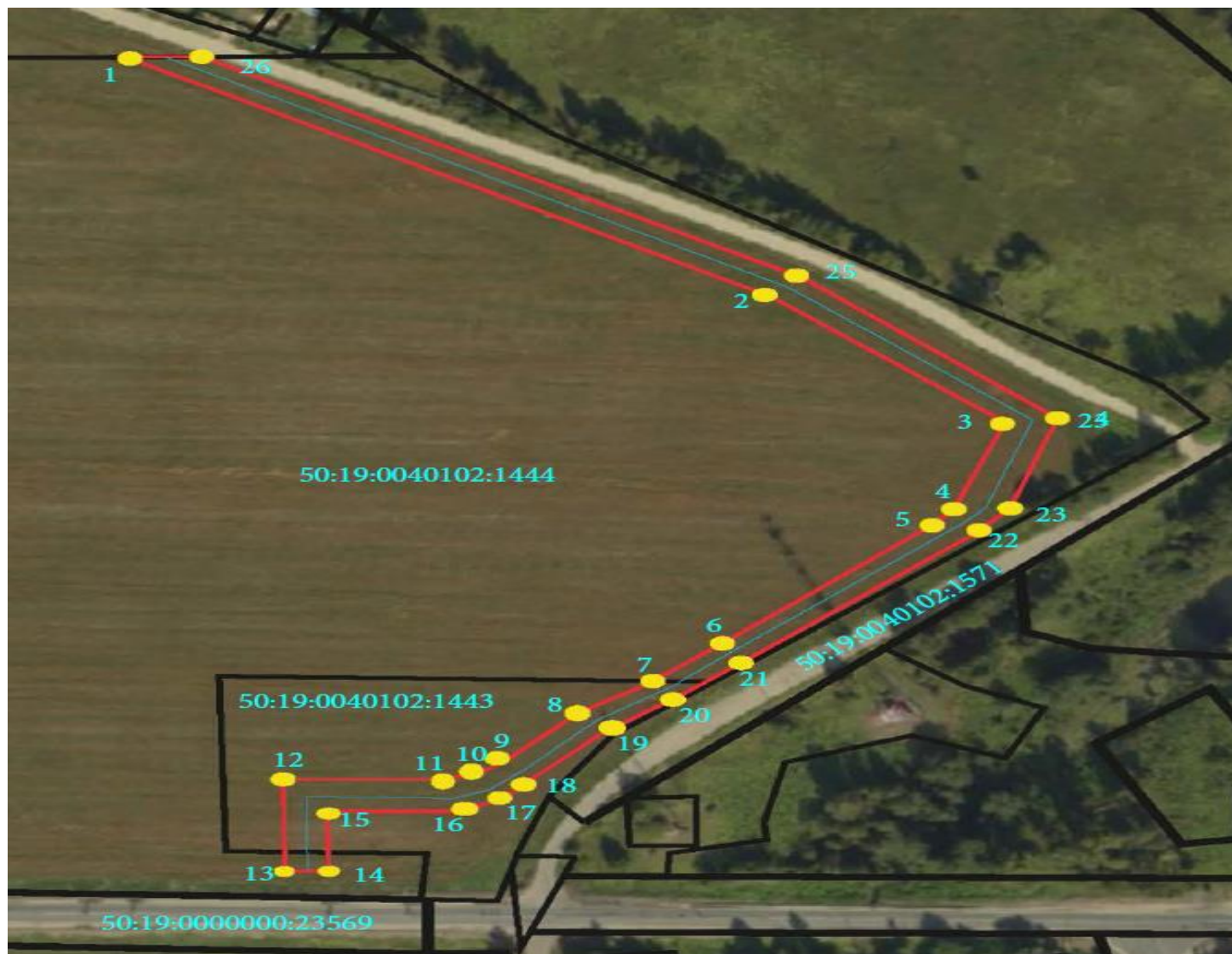
Сведения о местоположении границ объекта					
1. Система координат МСК-50, зона 1					
2. Сведения о характерных точках границ объекта					
Обозначение характерных точек границ	Координаты, м		Метод определения координат характерной точки	Средняя квадратическая погрешность положения характерной точки (Mt), м	Описание обозначения точки на местности (при наличии)
	X	Y			
1	2	3	4	5	6
Зона 1					
1	469856.53	1288557.75	Метод спутниковых геодезических измерений (определений)	0,10	—
2	469774.07	1288726.77		0,10	
3	469723.09	1288797.28		0,10	
4	469692.80	1288775.26		0,10	
5	469691.36	1288774.13		0,10	
6	469617.20	1288681.73		0,10	
7	469606.54	1288670.02		0,10	
8	469583.52	1288653.73		0,10	
9	469576.97	1288647.22		0,10	
10	469573.80	1288643.00		0,10	
11	469573.20	1288637.24		0,10	
12	469573.45	1288602.03		0,10	
13	469563.69	1288602.16		0,10	
14	469563.75	1288607.16		0,10	
15	469569.50	1288607.09		0,10	
16	469569.16	1288637.20		0,10	
17	469569.90	1288644.31		0,10	
18	469572.60	1288649.74		0,10	
19	469580.70	1288657.87		0,10	
20	469603.18	1288673.72		0,10	
21	469613.98	1288684.96		0,10	
22	469687.50	1288777.97		0,10	
23	469688.90	1288779.25		0,10	
24	469724.19	1288804.99		0,10	
25	469778.30	1288730.54		0,10	
26	469856.68	1288569.10		0,10	
3. Сведения о характерных точках части (частей) границы объекта					
1	2	3	4	5	6
-	-	-	-	-	-

Раздел 3

Сведения о местоположении измененных (уточненных) границ объекта							
1 Система координат <u>МСК-50, зона 1</u>							
2. Сведения о характерных точках границ объекта							
Обозначение характерных точек границ	Существующие координаты, м		Измененные (уточненные) координаты, м		Метод определения координат характерной точки	Средняя квадратическая погрешность положения характерной точки (Mt), м	Описание обозначения точки на местности (при наличии)
	X	Y	X	Y			
1	2	3	4	5	6	7	8
-	-	-	-	-	-	-	-
3. Сведения о характерных точках части (частей) границ объекта							
-	-	-	-	-	-	-	-

Раздел 4

Схема границ публичного сервитута



Масштаб 1:500

Используемые условные знаки и обозначения:

- Существующие земельные участки по сведениям ЕГРН
- границы публичного сервитута
- Характерная точка границ публичного сервитута

50:19:0040102:1444 - Кадастровый номер земельного участка

50:19:0040102:1443 - Кадастровый номер земельного участка



— Проектное местоположение инженерного сооружения

Подпись



Дата « 11 » марта 20 24 г.

Место для оттиска печати (при наличии) лица, составившего описание местоположение границ объекта

Похожие границы		Описание прохождения границы
От точки	До точки	
1	2	3
-	-	-